



CÔNG TY TNHH CÔNG NGHIỆP BẢO SƠN

COMPANY

PROFILE

CÔNG TY TNHH CÔNG NGHIỆP BẢO SƠN

Địa chỉ: Số 98 Xa Lộ Hà Nội, P. Long Bình Tân, TP. Biên Hòa, Tỉnh Đồng Nai

Phone: 02513 831 184 - Hotline: 0949 413 503.

Email: info.baosonrf@gmail.com - Website: baoson.net.vn

www.baoson.net.vn



THƯ NGỎ

Công ty TNHH Công Nghiệp Bảo Sơn xin gửi đến Quý Đối tác lời chào trân trọng, lời chúc may mắn và thành công.

Công ty TNHH Công Nghiệp Bảo Sơn, tiền thân là công ty TNHH Bảo Sơn Nông Lâm, được thành lập năm 2007 tại địa chỉ số 98 Xa Lộ Hà Nội, P. Long Bình Tân, TP. Biên Hòa, Tỉnh Đồng Nai.

Công ty TNHH Công Nghiệp Bảo Sơn chuyên sản xuất và kinh doanh các loại vật liệu chịu lửa, chịu nhiệt, vật liệu cách nhiệt, cách âm cho các ngành công nghiệp nặng, công nghiệp luyện kim, công nghiệp dệt may, sản xuất hóa chất, xi măng, gang thép... Với trang thiết bị, hệ thống kho bãi hiện đại, đội ngũ nhân công lành nghề, công ty TNHH Công Nghiệp Bảo Sơn cam kết mang đến những sản phẩm có chất lượng cao, tiến độ giao hàng đảm bảo, giá thành hợp lý cùng dịch vụ chăm sóc khách hàng tận tâm nhằm đáp ứng yêu cầu và nhu cầu của khách hàng.

Là đơn vị nhập khẩu uy tín từ những đối tác có thương hiệu và uy tín từ nước ngoài, Bảo Sơn chuyên nhập khẩu và cung cấp các sản phẩm, vật liệu chịu nhiệt, cách nhiệt, chịu lửa, xi măng, bê tông... chất lượng cao phù hợp với yêu cầu của khách hàng.

Ngoài ra, Bảo Sơn còn là đơn vị chuyên nghiệp trong lĩnh vực tư vấn, thiết kế, thi công sửa chữa, bảo trì các công trình công nghiệp và dân dụng, lò hơi, lò sấy, lò đốt...

Sự tin tưởng và ủng hộ của khách hàng trong suốt thời gian qua chính là nguồn động lực mạnh mẽ trên bước đường phát triển của Bảo Sơn và cũng chính là những khẳng định chắc chắn về chất lượng, uy tín của công ty. Công ty TNHH Công Nghiệp Bảo Sơn cam kết luôn luôn nỗ lực, nâng cao chất lượng dịch vụ, không ngừng phát triển và luôn là đối tác tin cậy của khách hàng để làm hài lòng quý khách hàng.

Trân trọng cảm ơn,

TẦM NHÌN

- Trở thành nhà cung cấp sỉ và lẻ vật liệu chịu nhiệt lớn nhất phía Nam.
- Trở thành đối tác tin cậy cho các dự án, công trình xây dựng lớn có sử dụng các mặt hàng vật liệu chịu lửa, chịu nhiệt, cách âm, cách nhiệt.



SỨ MỆNH

- Đối với khách hàng: cung ứng sản phẩm, hàng hóa, dịch vụ chất lượng cao, giá cả cạnh tranh.
- Đối với đối tác: giữ vững sự uy tín và tôn trọng trong hợp tác để cùng phát triển.
- Đối với nhân viên: tạo cơ hội việc làm và thu nhập ổn định, nâng cao đời sống tinh thần và vật chất của nhân viên.
- Đối với xã hội: góp phần xây dựng xã hội phát triển phồn vinh.



GIÁ TRỊ CỐT LÕI

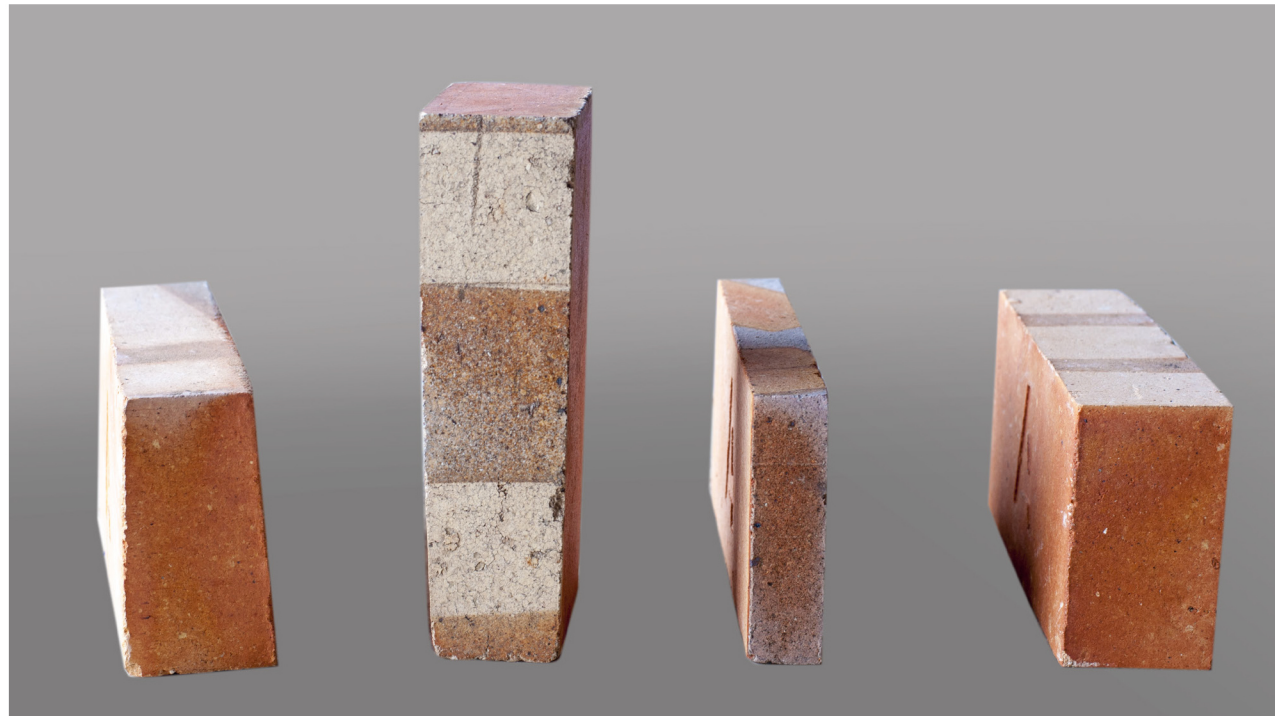
- Uy tín và chất lượng là yếu tố quan trọng hàng đầu trong sản xuất, kinh doanh.
- Luôn đào tạo và nâng cao chất lượng chuyên môn, văn hóa dịch vụ cho đội ngũ nhân sự



SẢN PHẨM VẬT LIỆU CHỊU LỬA

■ Gạch sa mốt chịu lửa - Fire Brick

- Gạch chịu lửa sa mốt với thành phần hợp kim nhôm (Al₂O₃) 10 - 20%, có độ bền cao, khả năng dẫn nhiệt thấp và chịu được sốc nhiệt.
- Gạch chịu lửa được ứng dụng rộng rãi trong xây dựng các lò luyện kim, thủy tinh, lò đốt rác và nhiều ngành công nghiệp khác.



Gạch sa mốt chịu lửa



Gạch sa mốt chịu lửa hình chữ nhật



Gạch sa mốt hình dao, hình búa



Item	Test Result
Bulk Density (g/cm ³)	1.95
Al ₂ O ₃ (% min)	11.3
Fe ₂ O ₃ (%)	1.66
Apparent Porosity (%)	24.4
Refractoriness (°C)	1530
Cold Crushing Strength (Mpa)	13.3
Refractoriness under load, 0.2 Mpa, ≥ (°C)	1390

BAO SON REFRACTORY

■ Gạch chịu lửa quy cách khác

- Gạch chịu lửa có nhiều hình dạng và quy cách theo yêu cầu của khách hàng như gạch chịu lửa hình chữ nhật, gạch hình dao (vát nằm), gạch hình búa (vát đứng), gạch hình mặt Gòong, gạch 7 tấc, gạch 1 mét, gạch hình chân cuốn, gạch dị hình...



Gạch mặt Gòong



Gạch chịu lửa mỏng



Gạch 7 tấc



Gạch vai vát dao

SẢN PHẨM VẬT LIỆU CHỊU LỬA

■ Gạch cao nhôm chịu lửa - High Alumina Brick

• Gạch cao nhôm chịu lửa với thành phần hợp kim nhôm 55 - 80% được sử dụng khá rộng rãi trong việc xây dựng vách lò, buồng đốt, nóc lò của các ngành công nghiệp hóa chất, luyện kim, đốt rác...



Item	Gạch cao nhôm 55%	Gạch cao nhôm 60%	Gạch cao nhôm 65%	Gạch cao nhôm 70%
Bulk Density (g/cm ³)	2.36	2.4	2.45	2.5
Al ₂ O ₃ (% min)	55	60	65	70
Fe ₂ O ₃ (%)	2.00	1.97	1.95	1.95
Apparent Porosity	20	21	22	23
Refractoriness (°C)	1,780	1,800	1,820	1,830
Cold Crushing Strength (Mpa)	40	50	54	60
Refractoriness under load, 0.2 Mpa, ≥ (°C)	1,480	1,520	1,530	1,550

■ Gạch xốp chịu nhiệt - Insulation Brick

• Gạch xốp chịu nhiệt tối đa 1400 độ C, được dùng vào những vùng lò có tải trọng thấp, dùng làm lớp cách nhiệt trong và ngoài, nhằm hạn chế thất thoát nhiệt lượng, giúp giảm chi phí năng lượng, giảm hỏng hóc thiết bị, tăng tuổi thọ lò và các thiết bị phụ trợ.

• Gạch xốp có tỉ trọng 0.8 - 1.0 g/cm³, trọng lượng 1.2 - 1.8 kg, được sử dụng rộng rãi để xây lót lớp ngoài cùng của các lò nung Tuynel, gốm sứ, gạch đỏ, vật liệu chịu lửa, lò cán thép, các tháp trao đổi nhiệt, lò nung thủy tinh...

Item	B-2	B-1	ISOLITE	
Bulk Density (g/cm ³)	0.79	0.81	0.8	
SiO ₂ (%)	58.8	55.5	32.5	
AL ₂ O ₃ (%)	25	28	50	
Fe ₂ O ₃ (%)	4.3	4.1	4	
Temp of reheat liner change less than 2% (°C)	1300	1400	1500	
Thermal Conductivity (w/m.k)	110°C	0.17	0.17	0.18
	350°C	0.22	0.23	0.28
Crushing Strength (Mpa)	2.5	2.6	2.8	



BAO SON REFRACTORY

■ Vữa xây chịu lửa - Refractory Mortar

• Vữa xây chịu lửa là loại vật liệu kết dính được sử dụng phổ biến nhất hiện nay trong các loại lò công nghiệp. Hiện vữa xây chịu lửa có nhiều loại, tùy thuộc vào loại lò cần xây, nhiệt độ cũng như mục đích sử dụng để lựa chọn loại vữa xây phù hợp:

- Vữa chịu lửa sa mốt dùng để xây với gạch sa mốt.
- Vữa chịu lửa cao nhôm dùng để xây với gạch cao nhôm.



Tên chỉ tiêu - Characteristic	Kết quả thử nghiệm - Test result
Hàm lượng oxyt nhôm (Al ₂ O ₃) % Aluminium oxide content	20,5

■ Keo thủy tinh - Natri Silicate

• Silicate là một hợp chất gồm có silicon mang anion. Chất này tập trung chủ yếu vào anion Si-O.

Keo thủy tinh được sử dụng trong nhiều ngành công nghiệp khác nhau: Sản xuất chất tẩy rửa, làm keo dán, xử lý nước, phụ gia trong sản xuất gốm sứ, xi măng, trong công nghiệp dệt nhuộm, sản xuất giấy, vật liệu xây dựng...



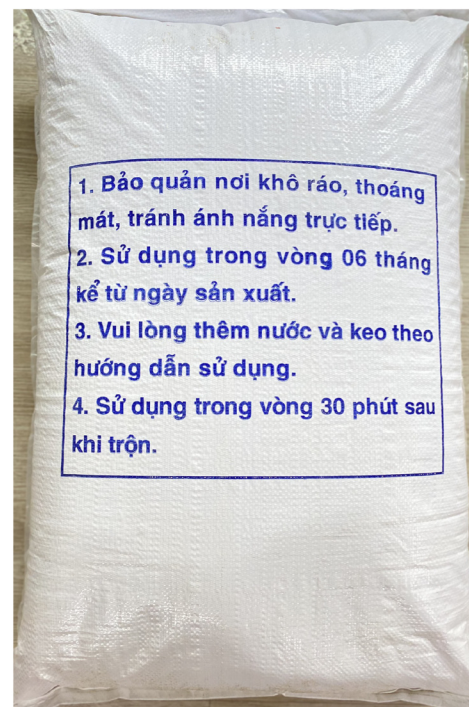
SẢN PHẨM VẬT LIỆU CHỊU LỬA

■ Bê tông chịu nhiệt - Refractory Castable

• Bê tông chịu nhiệt có độ chịu nhiệt cao từ 1500 - 1700 độ C, có khả năng chịu ăn mòn cao, độ bền cao dưới tác động lâu dài của nhiệt độ cao vẫn phải bảo tồn được các tính chất cơ - lý. Nhờ các ưu điểm vượt bậc mà chúng được sử dụng làm lớp lót cho lò luyện, ứng dụng rộng rãi trong lò công nghiệp như: lò đốt rác, lò hơi, lò luyện kim và hóa chất...

■ Bê tông chịu nhiệt Việt Nam

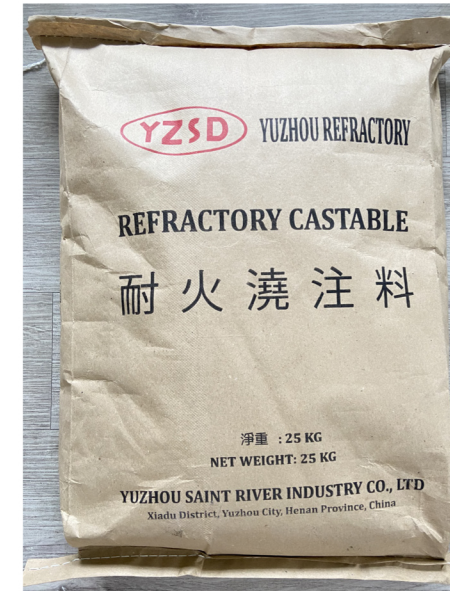
• Là sản phẩm được sản xuất trong nước với chất lượng cao từ những nguyên liệu nhập khẩu, phù hợp với yêu cầu của khách hàng.



Item	Bê Tông Việt Nam		Unit	Standard
	CR15	CR17		
Chemical composition				
Al ₂ O ₃	42.4	65.1	%	TCVN 6533: 1999
SiO ₂	16.3	12.0	%	
Fe ₂ O ₃	3.2	1.9	%	
CaO	20.3	10.0	%	
Bulk density	2.2	2.4	g/cm ³	TCVN 6530-2: 1999
Refractoriness	1520	1720	°C	TCVN 6530-4: 1999
Cold crushing strength				
After drying at 110°C	20	30	Mpa	TCVN 6530-5: 1999
After firing at 1400°C, 3h	31	40	Mpa	
Thermal conductivity at 800°C	0.8	0.8	W/m ² /K	TCVN 6530-5: 1999

BAO SON REFRACTORY

■ Bê tông chịu nhiệt nhập khẩu YUZHOU



Item	Yuzhou Castable		Unit	Standard
	1500	1700		
Chemical composition				
Al ₂ O ₃	51.60	74.20	%	GB/T 205
SiO ₂	13.50	12.00	%	
Fe ₂ O ₃	2.8	2.1	%	
CaO	26.50	2.00	%	
Bulk density	2.20	2.40	g/cm ³	GB 201 - 2000
Refractoriness	1532	1760	°C	GB 201 - 2000
Cold crushing strength				
After drying at 110°C	24	35	Mpa	GB/T 17671
After firing at 1400°C, 3h	33	45	Mpa	
Thermal conductivity at 800°C	0.8	0.8	W/m ² /K	GB/T 17671

■ Bê tông cách nhiệt - Insulating Castable

• Bê tông cách nhiệt là vật liệu với khả năng cách nhiệt cao, tỉ trọng thấp, khả năng cách âm được ứng dụng nhiều trong các lò đốt công nghiệp. Các vị trí thường hay sử dụng bê tông cách nhiệt đó là: đỡ lớp cách nhiệt ở tường lò, giữa gạch chịu lửa và vỏ thép, trên vòm (nóc) lò, các đường ống dẫn khí, gió nóng, chèn bê tông vào các vị trí có khe hẹp, khó thi công...



Item	Value	Unit	Standard
Chemical composition			
Al ₂ O ₃	40.3	%	TCVN 6533 : 1999
SiO ₂	22.5	%	
CaO	19.3	%	
Bulk density	1.17	g/cm ³	ASTM C134
Permanent change on heating at 815°C/3h	0.1	%	ASTM C133
Thermal conductivity (Thot = 850°C)	0.219	W/mK	ASTM C177
Cold crushing strength			
After drying at 110°C	5.01	Mpa	TCVN 7949 - 1: 2008
After firing at 1000°C, 3h	6.37	Mpa	

■ Xi măng chịu nhiệt - Refractory cement

- Xi măng chịu nhiệt là loại nguyên liệu chịu nhiệt độ cao, liên kết tốt, thời gian đông kết nhanh, cường độ nén nguội cao, chịu nhiệt tốt (từ 1400 độ C), khả năng chống thấm nước tốt, chịu được các loại muối sunfat, rút ngắn thời gian thi công.
- Xi măng chịu nhiệt được dùng làm vữa xây mạch lò, dùng trong ngành công nghiệp, luyện đúc thép, lò nung, lò đốt rác, nhà máy gạch...



Characteristic*	Unit	Result	Test method	
Specific surface area	SSB	m2/kg	357	GB/T 8074-2008
Chemical composition	SiO ₂	%	7.95	GB/T 205-2008
	Al ₂ O ₃	%	50.95	
	Fe ₂ O ₃	%	2.16	
	R ₂ O	%	0.35	
	S	%	0.07	
Setting time	IS	min	195	GB 201-2015
	FS	min	228	
Flex. strength	After 24h	MPa	6.9	GB/T 17671-1999
	After 72h	MPa	7.9	
Comp. strength	After 24h	MPa	62.2	
	After 72h	MPa	69.7	

■ Sạn cao nhôm chịu lửa - Calcined Bauxite

- Sạn cao nhôm chịu lửa (60 – 85% Al₂O₃) là loại nguyên liệu được dùng rộng rãi để làm cốt liệu trong sản xuất bê tông chịu lửa, gạch chịu lửa... cho các loại lò nhiệt như lò luyện kim, lò thép, lò luyện kim loại màu, lò gang, lò sấy, lò nung, lò hơi... Được sử dụng đầm đáy, tường và nóc các thiết bị, lò nung chịu nhiệt độ lớn hơn 1.250 độ C.



Test Item	Sạn cao nhôm 60%	Sạn cao nhôm 70%	Sạn cao nhôm 80%	Ref. standard
Al ₂ O ₃ (%)	60.5	71.2	81.75	GB/T 6900.4
Fe ₂ O ₃ (%)	2.3	2.1	1.6	GB/T 6900.3
Bulk Density (g/cm ³)	2.4	2.6	2.8	GB/T 2999

■ Sạn trân châu cách nhiệt - Perlite

- Sạn trân châu cách nhiệt được sử dụng như là một tổng hợp trong bê tông, gợn nhẹ, chống cháy, cách điện bê tông được sản xuất đó là lý tưởng cho sàn mái nhà và các ứng dụng khác. Sạn trân châu cũng có thể được sử dụng như là một tổng hợp với xi măng Portland và thạch cao cho các ứng dụng bên ngoài và ngọn lửa bảo vệ các dầm và cột. Có khả năng cách nhiệt, chống cháy, là nguyên liệu tạo bê tông có trọng lượng thấp và các ứng dụng xây dựng, trồng trọt... bao gồm sàn cách nhiệt, lót ống khói, sơn texturing, tấm thạch cao, gạch lát trần và ban cách mái nhà...



■ Bông thủy tinh cách nhiệt - Glass Wool Blanket

• Bông thủy tinh cách nhiệt có bạc, không bạc được làm từ những sợi thủy tinh tổng hợp liên kết với chất tổng hợp nhân tạo cách nhiệt (Resin), có khả năng cách nhiệt, cách âm, chống cháy, chống nóng rất tốt và không chứa chất Amiang nên sử dụng rất an toàn.

• Bông thủy tinh được sản xuất thành nhiều dạng như dạng tấm, dạng cuộn và dạng ống, có hoặc không phủ thêm lớp giấy nhôm hay vải thủy tinh với các độ dày, tỷ trọng, kích thước khác nhau. Được dùng để cách nhiệt, cách âm cho các hệ thống đường ống lạnh, các building, cao ốc văn phòng, chống nóng và giảm tiếng ồn cho các mái và vách nhà ở, nhà xưởng công nghiệp, nhà kho, trại chăn nuôi ...



Item	Unit	Actual value
Density	kg/m3	10-96
Thickness	mm	50
Width	mm	1200
Length	mm	30000
Average diameter of fibers	μm	4-6
Thermal Conductivity	W/m.K	0.045 - 0.032
Incombustibility	Incombustible	Up to Standard (Grade A)
Max working Temp	°C	410

■ Bông khoáng dạng tấm - Rock wool board

• Bông sợi khoáng (Rockwool) được làm từ đá Basalt và đá Dolomite phụ, sau khi được nung nóng với nhiệt độ cao làm cho đá Basalt và đá Dolomite tan chảy tạo thành vật liệu có tính năng cách nhiệt, cách âm tốt và đặc biệt có khả năng chống cháy vượt trội, nhiệt độ nóng chảy rất cao.

• Được sử dụng rộng rãi để cách nhiệt các đường ống, bồn và các thiết bị trong lĩnh vực dầu khí, hoá chất, kim loại, nồi hơi, hệ thống máy nghiền xi măng, các bồn sản xuất công nghiệp, tàu biển... cách âm và chống cháy cho các cao ốc, toà nhà, trần nhà, vách, phòng karaoke, rạp chiếu phim...



Item	Index	Specification
Slag ball content	Particle diameter greater than 0.25mm	≤ 10
Thickness	50mm	+5mm - 3mm
Length	mm	1200
Density	Kg/m3	60/80/100/120
Thermal Conductibility	W/m.K	0.037
Acidity coefficient	2.0	≥1.6
Hygroscopicity	GB 5480	≤3% Test Condition: 49°C; Relative air humidity: 90%
Average diameter of fiber	μm	7
Fire Resistance	GB 8624 -2006	Non-combustible A

■ Bông khoáng dạng cuộn - Rockwool Blanket

• Bông sợi khoáng dạng cuộn là sản phẩm được uốn thành cuộn, độ linh hoạt cao, dễ dàng trải và cuộn khi thi công. Bông sợi khoáng dạng cuộn có thể phủ thêm lớp giấy bạc, lớp vải thủy tinh hoặc lớp lưới kẽm.

• Bông sợi khoáng dạng cuộn: cách nhiệt, cách âm cho những đường ống dẫn lớn, nồi hơi, đường ống tiêu âm, điều hòa không khí, hệ thống máy nghiền xi măng...



■ Ống bông định hình - Rock wool Pipe

• Bông ống định hình là sản phẩm cách nhiệt đặc biệt được đúc kết trong khuôn thành các ống có độ dài 1 mét với đường kính và độ dày thành ống khác nhau. Các ống được cắt dọc theo thành ống để tiện cho việc lắp đặt

• Bông ống gồm 2 dạng chính: Dạng ống trơn và Dạng có dán giấy bạc.

• Bông ống được dùng cho việc bọc lót cách nhiệt cho hệ thống ống dẫn hơi nước, bình bồn cho ngành hóa chất, dầu khí, thiết bị áp lực, lò hơi, nhà máy dệt...



■ Bông gốm dạng cuộn - Ceramic Fiber Blanket

- Bông gốm ceramic được làm từ sợi gốm là một loại sợi nhân tạo tổng hợp, chịu được 1050 độ C trở lên, tỉ trọng từ 96 kg/ m³ -128 kg/ m³
- Bông gốm Ceramic dạng cuộn dùng để quấn, bao hoặc cuộn trong các loại máy móc, các đường ống hơi, lò nung, lò gốm sứ, bồn chứa acid, chứa dung dịch kiềm (alkali) và các ngành công nghiệp khác.
- Bông gốm ceramic có 2 dạng: Dạng thùng carton và Dạng bao PP.



Item	Unit	1260 Ceramic fiber blanket 96 kg/ m ³	1260 Ceramic fiber blanket 128 kg/ m ³
Density	kg/m ³	96 ± 10	128 ± 10
Shot content (ø ≥ 0.212mm)	%	≤ 20	≤ 18
Thermal Conductivity	W/m.K	≤ 0.153	≤ 0.153
Shrinkage on heating	% (1000°C x 24h)	≤ -3	≤ -3
Tensile strength	Mpa	≥ 30	≥ 40

■ Bông gốm dạng tấm - Ceramic Board

- Bông gốm dạng tấm là loại bông cách nhiệt chịu được nhiệt cao hệ số truyền nhiệt thấp, sử dụng rộng rãi trong tất các ngành công nghiệp luyện kim và hóa chất. Bông ceramic dạng tấm thường dùng để làm vách có tác dụng cách nhiệt cho lò nung, lò luyện kim, lò hồ quang...



Item	Unit	Actual value
Density	kg/m ³	≥ 300
Dim	mm	600 x 900 x 25 mm 600 x 900 x 50mm
Shrinkage on heating	%, after 24h, 1000°C	-3
Cold Crushing Strength	Mpa	≥ 0.6
Classification Temp	°C	1260
Max working Temp	°C	1050



■ Bông gốm dạng rời - Ceramic Bulk

- Bông gốm ceramic rời có màu trắng dạng gòn, phồng, mềm. Hệ số dẫn nhiệt thấp, khả năng chịu nhiệt rất cao là chất liệu hoàn hảo dùng để niêm phong khe hở, chèn kín mặt bít và cách nhiệt trong môi trường có nhiệt độ cao như: lò gạch men, cửa lò, lò nung, lò tôi cao tầng...

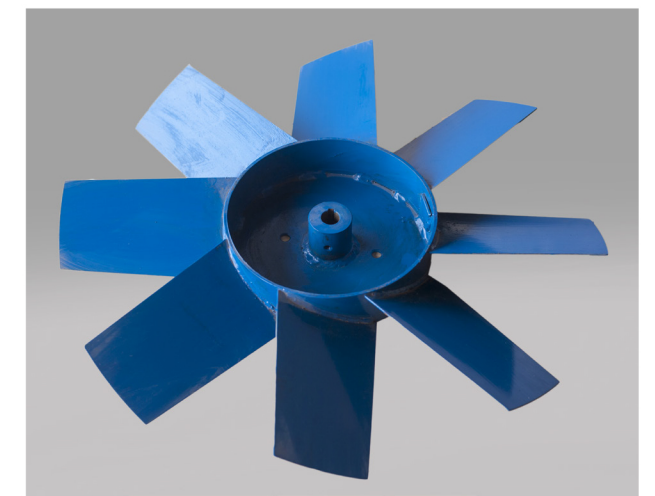


■ Cánh quạt nhôm

- Sản phẩm cánh quạt nhôm đúc nhập khẩu có kích thước 8 cánh x 800 mm dùng cho mô tơ 2kW-4P và 4kW-4P, được dùng trong các ngành công nghiệp như: lò sấy gỗ, lò sấy mây tre, lò sấy cá, hệ thống thông gió, dùng cho các phòng bảo ôn...



Cánh quạt nhôm nhập khẩu



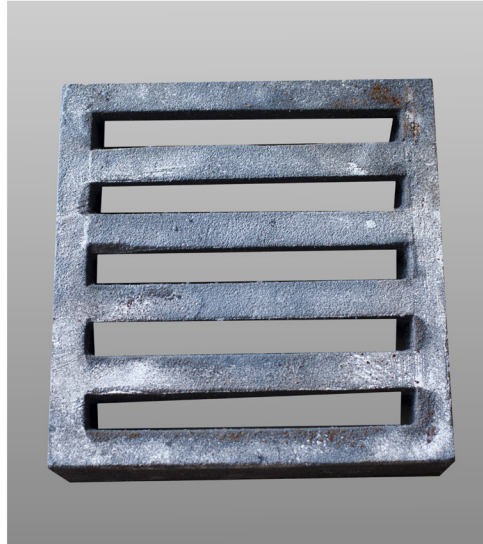
Cánh quạt cos 24

■ Vĩ gang, ghi đốt lò

• Ghi lò hơi, nồi hơi, vĩ gang đốt lò được chế tạo bằng gang cầu chịu nhiệt chuyên dùng, có khả năng chịu nhiệt độ cao, được dùng để đỡ nhiên liệu (bao gồm: củi khúc, than đá...) và tạo mặt sàng cháy khi đưa vào buồng đốt của nồi hơi.



Ghi lò



Vĩ gang



Vĩ gang tròn

■ Sản phẩm hút bụi

• Túi lọc bụi

• Túi lọc bụi là loại túi chuyên dùng lọc bụi trong những môi trường nhiệt độ và độ ẩm bình thường. Kích thước túi được may theo quy cách chuẩn của khách hàng đưa ra, túi có thể may móc treo hoặc phen ở đáy túi mục đích để cố định túi trong hệ thống.

• Túi lọc bụi công nghiệp: được ứng dụng rộng rãi trong các nhà máy nhà xưởng, lò hơi, lọc đốt, lọc bụi gỗ, lọc bụi xi măng, lọc bụi...



• Ống mềm hút bụi

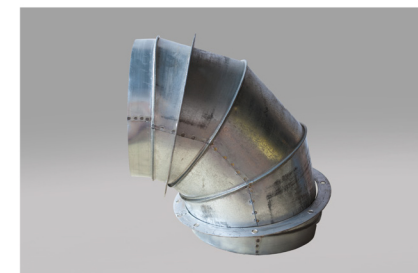
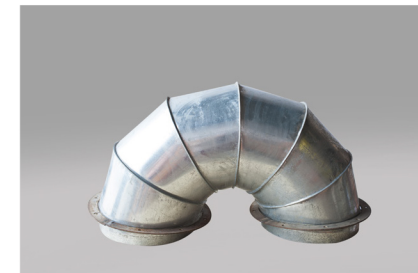
• Ống hút bụi công nghiệp được cấu tạo bởi hạt nhựa dẻo PVC, có tính năng dẻo, có khả năng co uốn thích hợp với thi công các máy hút bụi, hút khói công nghiệp. Ống hút bụi công nghiệp được ứng dụng trong hệ thống hút bụi từ máy hút bụi công nghiệp, đặc biệt ở các công ty sản xuất ngành gỗ, ngành dệt, xi măng...



■ Nồi hơi, lò sấy, thiết bị sấy

• Nồi hơi - lò hơi được sử dụng nhiều trong hầu hết các ngành công nghiệp, mỗi ngành đều có nhu cầu sử dụng nhiệt ở mức độ và công suất khác nhau. Các công ty nông sản, may mặc, công ty giặt sấy khô sử dụng nồi hơi để cung cấp hơi cho hệ thống. Các nhà máy chế biến thức ăn gia súc, nhà máy sản xuất bánh kẹo các nhà máy sử dụng nồi hơi - lò hơi để sấy sản phẩm, một số nhà máy sử dụng lò hơi để đun nấu, thanh trùng như nhà máy sản xuất nước giải khát, nước mắm.

• Thiết bị sấy được dùng trong thiết kế chế tạo lò hơi, lò sấy như cánh quạt, co nhôm, ống tản nhiệt, tủ điện, dàn tản nhiệt...





DỊCH VỤ KINH DOANH

• Với kinh nghiệm nhiều năm cung cấp các sản phẩm, vật liệu chịu lửa uy tín và chất lượng cho hàng ngàn khách hàng và dự án khác nhau trên khắp cả nước, đồng thời sở hữu đội ngũ kỹ sư tay nghề cao về dân dụng, hạ tầng xây dựng, đặc biệt là các công trình công nghiệp. Cho đến nay, Công Ty TNHH Công nghiệp Bảo Sơn đã thực hiện thiết kế, thi công sửa chữa, bảo trì rất nhiều công trình, dự án được sự quan tâm và tin cậy của nhiều khách hàng, tập đoàn công ty lớn trên cả nước tin tưởng sử dụng.

• Các bộ phận của chúng tôi luôn luôn tích cực làm việc nhằm đưa ra những giải pháp phù hợp nhất theo mục đích và nhu cầu của khách hàng, dựa trên những tiêu chí: chi phí hợp lý, cách thực hiện dễ dàng, vận hành đơn giản. Điều này không những mang lại lợi ích thiết thực về mặt kinh tế mà còn nâng cao chất lượng công việc của quý khách hàng.

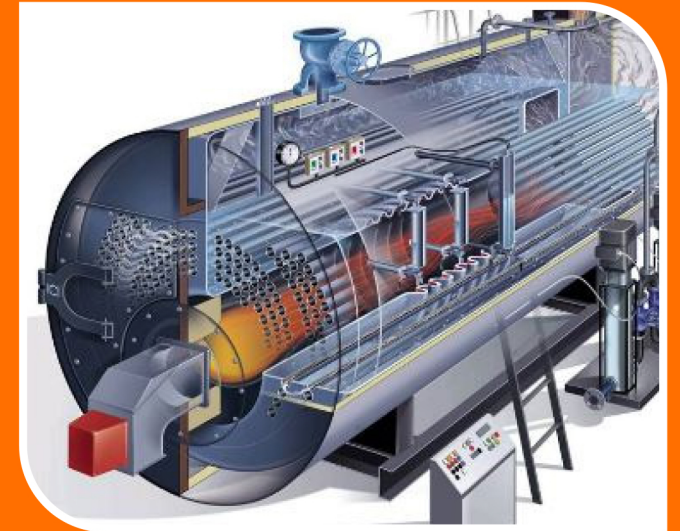
• Dựa trên kinh nghiệm thực tế và kinh nghiệm chuyên môn của đội ngũ kỹ sư, chúng tôi đảm bảo cung cấp đến quý khách hàng những dịch vụ chuyên nghiệp và hiệu quả.

• DỊCH VỤ KINH DOANH

01

Dịch vụ lắp đặt, sửa chữa & bảo trì các sản phẩm

• Chúng tôi cung cấp dịch vụ lắp đặt, sửa chữa và bảo trì các hệ thống thiết bị nồi hơi, hệ thống dàn nhiệt hơi nước, lò sấy gỗ, quạt công nghiệp... với quy trình chuyên nghiệp, giá cả hợp lí, chất lượng đảm bảo.



02

Dịch vụ tư vấn và thiết kế sản phẩm

• Công Ty TNHH Công Nghiệp Bảo Sơn chuyên tư vấn, thiết kế các hệ thống thiết bị nồi hơi, lò sấy gỗ, lò đốt củi... theo đúng nhu cầu của quý khách. Với sản phẩm được thiết kế tối ưu sẽ mang đến sự thuận tiện trong công việc và giá trị về kinh tế cho quý khách hàng.



03

Dịch vụ chuyển giao các công nghệ trong lĩnh vực lò sấy, nồi hơi

• Chúng tôi tiến hành đào tạo và huấn luyện kỹ thuật sấy, xử lý nước nồi hơi, vệ sinh nồi hơi một cách chi tiết cho phía khách hàng theo quy trình bài bản.

